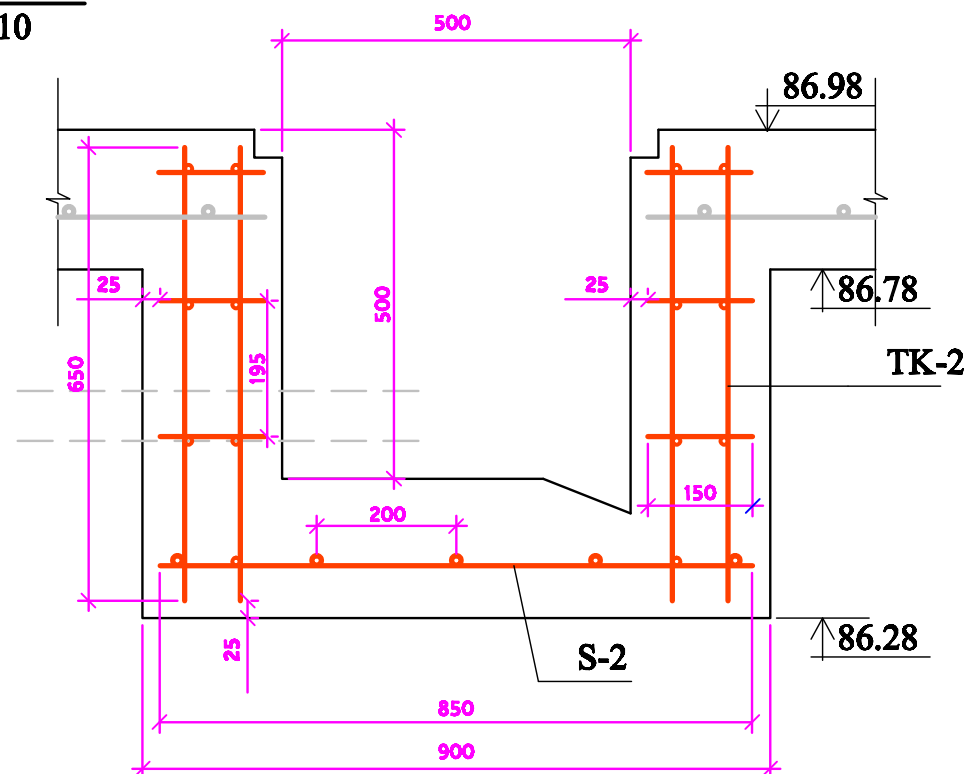
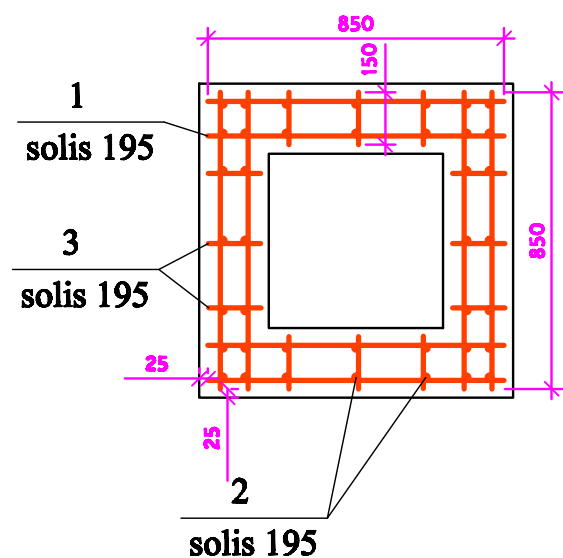


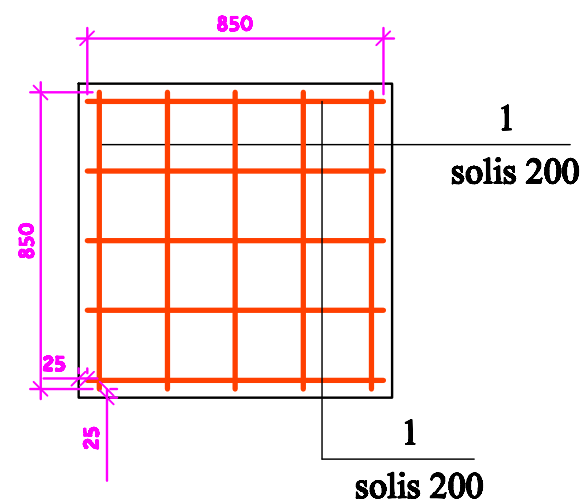
c-c/Pm-3/
M 1:10



TK-2/Pm-3/
M 1:50



S-2/Pm-3/
M 1:50



Dzelzsbetona un betona konstrukciju specifikācija


Apzīmējums	Nosaukums	Skaits	Materiālu patēriņš	Piezīmes
	Monolītais zd.bet. pamats pm-3			
14-32-029 BK	Telpiskais karkass TK-2	1	p= 22.20 kg	
14-32-029 BK	Siets S-2	1	p= 5.30 kg	
Materiāli	Betons kl. C25/30		V= 0.33 m³	

Metāla izstrādājumu specifikācija uz 1 elementu

El. marka	Poz.	Šķēlums	Standarts	1 el.-ta garums, (mm)	Skaits	Kop. gar.(m)	Svars, kg		Piezīmes
							Kopā	Markai	
TK-2	1	Ø 10 B500B	EN10080	850	28	23.80	14.80	22.20	0.62 kg/m
	2	Ø 6 B500	EN10080	650	40	26.00	5.80		0.222 kg/m
	3	Ø 6 B500	EN10080	150	48	7.20	1.00		0.222 kg/m
S-2	1	Ø 10 B500B	EN10080	850	10	8.50	5.30	5.30	0.62 kg/m

PIEZĪMES:

1. Hidrizolācija: MAXSEAL FLEX (firma "MARINE") vai ekvivalents.
2. Strūklakas tehnoloģija izstrādāta atsevišķā projekta daļā.
3. Stiegrojumu izstrādājumiem un detaļām jāatbilst LBN 204-14 prasībām.
4. Monolīto dz/betona konstrukciju izbūvi veikt saskaņā ar LBN 203-14 un ES13670 prasībām.

<div><div></div><div><div>Akciju sabiedrība</div><div>KOMUNĀLPROJEKTS</div><div>BŪVKOMERSANTA</div><div>REĢISTR. Nr. 2007 - R</div></div></div>				<div>Būvobjekta nosaukums</div> <div>Krustpils pils strūklakas un dārza pārbūve. Jēkabpilī, Rīgas ielā 216/b</div>			
Amats	Uzvārds	Paraksts	Datums	<div>Lapas saturs</div> <div><i>Pm-3. Dz./b. un betona konstrukciju specifikācija. Metāla izstrādājumu specifikācija</i></div>			
Būvpr.d.v.	R.Dmitrijeva		08.05.17.	Pasūtījuma Nr.	14-32-029	Mērogs	Stadija
Projektēja	R.Dmitrijeva		08.05.17.	Saskaņots		1:10/1:50	BP
Arh. reg. Nr.	Uzvārds	Paraksts	Datums				
		</					